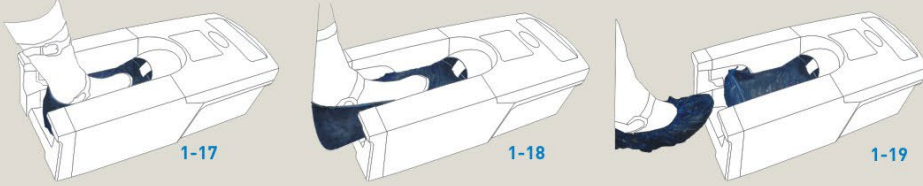


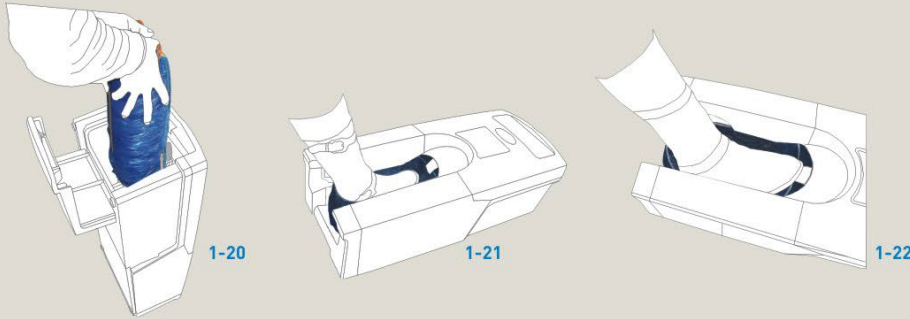
### Otomatik galoş giydirme makinesi nasıl kullanılır:

- 1) Diyagram 1-17'de gösterildiği şekilde bir ayağınızı galoşun içerisine yerleştiriniz.
- 2) Diyagram 1-18'de gösterildiği şekilde topuğunuz galoşun içerisinde kalacak şekilde ayağınızı geriye çekiniz.
- 3) Diyagram 1-19'da gösterildiği şekilde klipsler bölmeden ayrılana kadar ayağınızı (yavaşça) çekiniz.



### Önemli Uyarı:

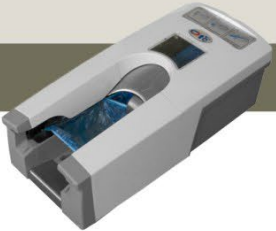
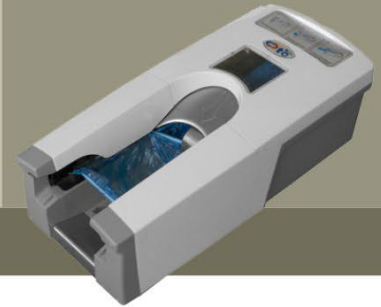
- 1) Galoşların yüklenmesi esnasında Diyagram 1-20'de gösterildiği şekilde plastik klipslerin her iki tarafının da metal rayların tamamen içerisinde olduğundan emin olunuz.
- 2) Kullanım esnasında ayağınızı galoşun içerisine koyunuz ve Diyagram 1-21'de gösterildiği şekilde galoşu yatay olarak çekiniz. Ayağınızın uç kısmını Diyagram 1-22'de gösterildiği şekilde çok fazla yukarı kaldırarak ayağınızın galoşun içerisinden çıkmasına sebep olmayınız.



# OTO-702

## OTOMATİK GALOŞ GİYDİRME MAKİNESİ

### KULLANIM KILAVUZU



#### Paket Özellikleri:

Makine Boyutları : 70 x 32 x 23 cm  
Karton Boyutları : 75 x 39 x 28 cm  
Karton Net Ağırlığı : 10 kg  
Karton Brüt Ağırlığı : 12 kg

#### Paket listesi:

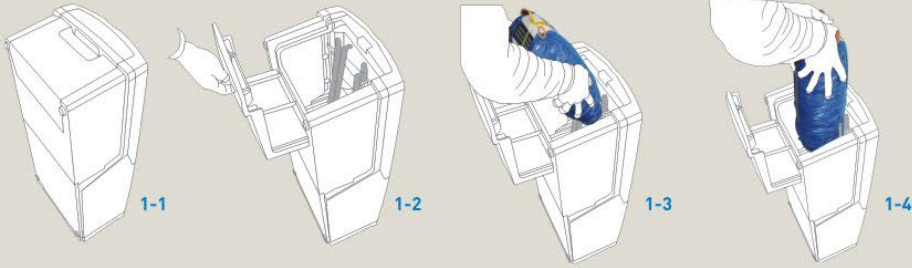
Galoş Giydirme Makinesi : 1 adet  
Kullanım Kılavuzu : 1 adet

### Giriş

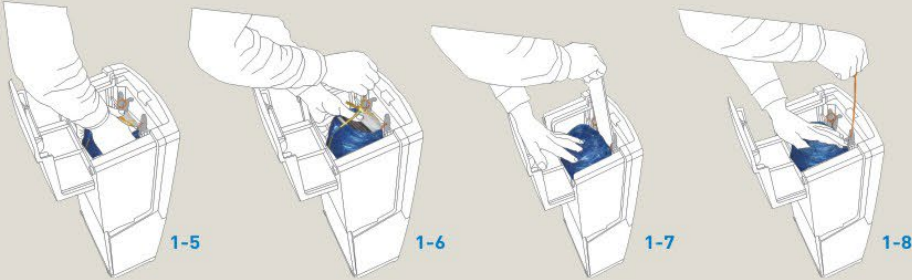
En yeni Otomatik Galoş Giydirme Makinesini tercih ettiğiniz için teşekkür ederiz. Bu model 100 galoşu barındırabilmektedir. Kullanmadan önce lütfen tüm talimatları dikkatlice okuyunuz.

### Kurulum:

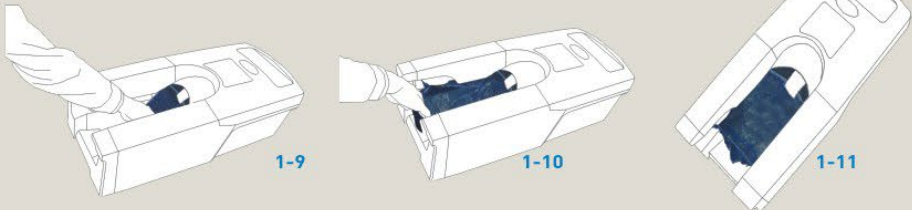
- 1) Diyagram 1-1'de gösterildiği üzere makineyi ön kapağı üste gelecek şekilde koyunuz.
  - 2) Diyagram 1-2'de gösterildiği üzere kapağı açınız.
  - 3) Diyagram 1-3'de gösterildiği gibi bir paket galoşu iki elinizle tutunuz ve bölmenin her iki tarafındaki plastik klipsleri aşağı doğru ittiniriz.
- Genişliğin yeterli olmaması durumunda lütfen plastik klipslerin sol tarafı ile sağ tarafı arasındaki mesafeyi açığı genişleterek ayarlayınız.**
- 4) Galoşları biraz daha ittiniriz ve galoş paketini düz tutarak diyagram 1-4'te gösterildiği gibi plastik klipslerin tamamen içeride olduğundan emin olunuz.



- 5) Paketin her iki tarafını iki elinizle ittiniriz ve son parçada kilit konumunun üzerinde diyagram 1-5'te gösterildiği şekilde bölmeye tamamen yerleşene kadar tüm galoşları bölmenin içine ittiniriz.
- 6) Galoşları bir arada tutarak ipi çözünüz ve diyagram 1-6'da gösterildiği şekilde ipi çıkartınız.
- 7) Diyagram 1-7'de gösterildiği şekilde kartonu çıkartınız.
- 8) Bir elinizle galoşları bölme içerisinde tutarak galoşların her iki tarafındaki bandı çıkartınız. Diğer elinizle diyagram 1-8'de gösterildiği şekilde plastik halkayı tutunuz ve makineden çıkartınız.



- 9) Makineyi tekrar normal konumuna getiriniz ve diyagram 1-9'da gösterildiği üzere metal tabakanın altından ilk galoşu çekiniz.
- 10) Diyagram 1-10'da gösterildiği şekilde klips konumunu geçene kadar ilk galoşu çekiniz.
- 11) Diyagram 1-11'de gösterildiği şekilde makine kullanıma hazırdır.

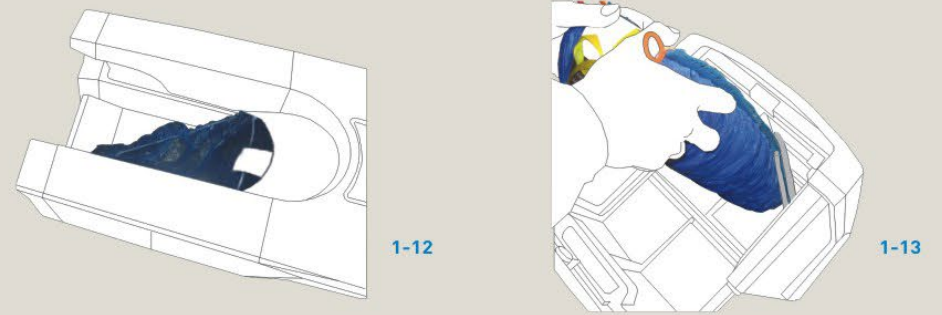


### Olası Sorunlar:

- 1) Diyagram 1-12'de gösterildiği şekilde plastik klipslerin bir tarafı ya da her iki tarafı da bölmenin içerisinde değildir.

**Olası nedenler:** Galoşların konulması esnasında plastik klipsler bölme içerisine yerleştirilmemiştir.

**Çözümler:** Diyagram 1-13'te gösterildiği şekilde plastik klipslerin bölmenin içerisinde olduğundan emin olunuz. Değilse, kilidi açmak için bölmenin her iki tarafındaki kilitle aşağıya doğru bastırınız ve galoşları yeniden yerleştiriniz.



- 2) Diyagram 1-14'de gösterildiği şekilde ayakkabı galoşun yalnızca yarısına girmiştir.

**Olası nedenler:** Galoşu geriye doğru çekerken kullanıcı ayağının uç kısmını çok fazla yukarı kaldırarak Diyagram 1-15'te gösterildiği şekilde ayağın galoşun tam içine girmemesine sebep olmuştur.

**Çözümler:** Ayağınızı galoşun içerisine koyunuz ve Diyagram 1-16'da gösterildiği şekilde yatay olarak galoşu geriye çekiniz.

